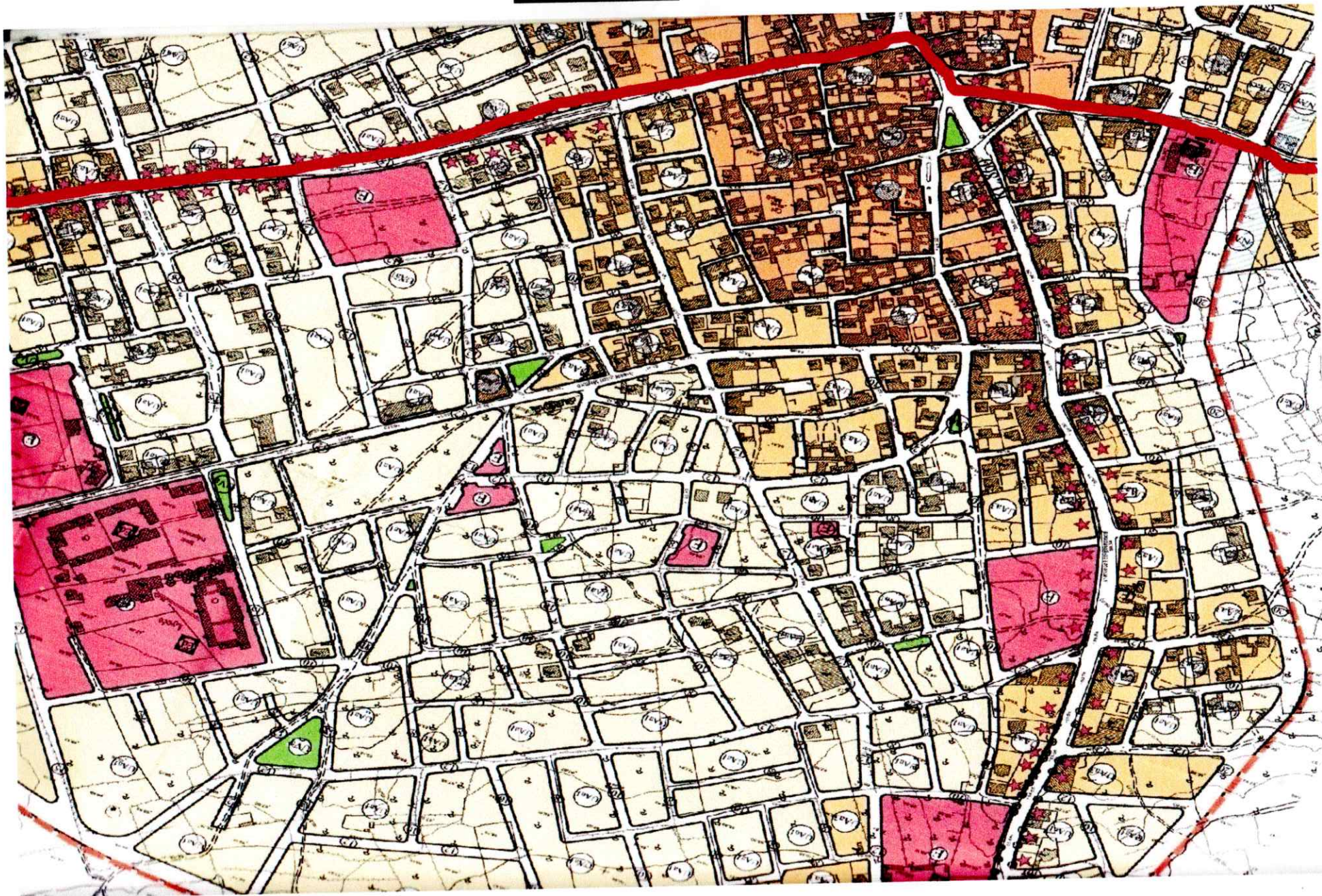


التشخيص الفني

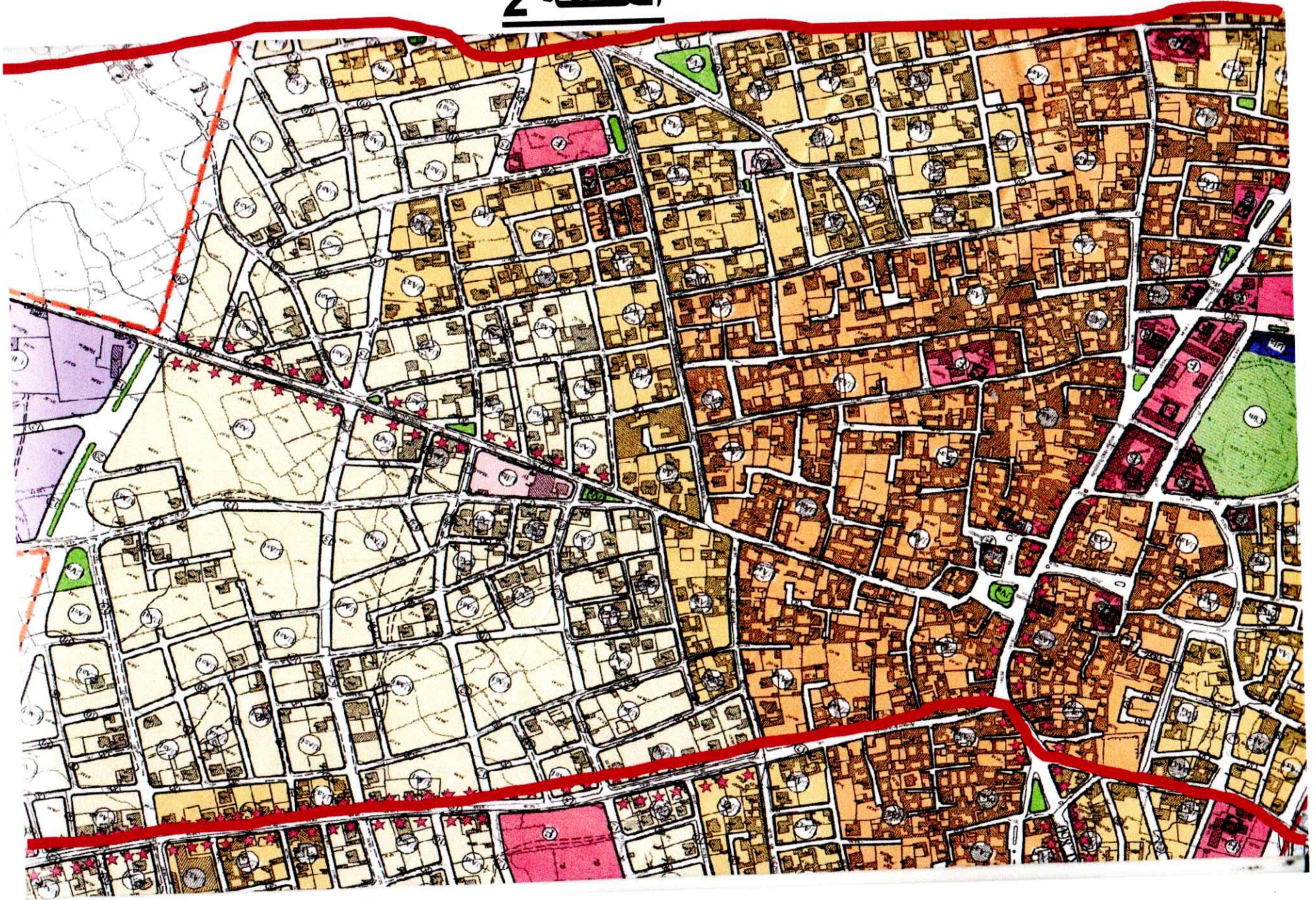
التقسيم الترابي للمنطقة البلدية

الحدود	المنطقة
<ul style="list-style-type: none">- شرقا : الحزام (معمل ACEM)- غربا : الحزام حي دار الشاوش- قبلة : شارع الجمهورية- جوبا : الحزام (المستشفى)	منطقة 1
<ul style="list-style-type: none">- شرقا : الحزام- غربا : الحزام- قبلة : شارع جمال عبد الناصر و جمال الدين الافغاني- جوبا : شارع الجمهورية- حمادة دار الازعر- الحريقة	منطقة 2
<ul style="list-style-type: none">- شرقا : الحزام- غربا : الحزام- قبلة : شارع الجمهورية- جوبا : الحزام (حي الحمدي)-- الشعابنية- ساقية النمري-	منطقة 3

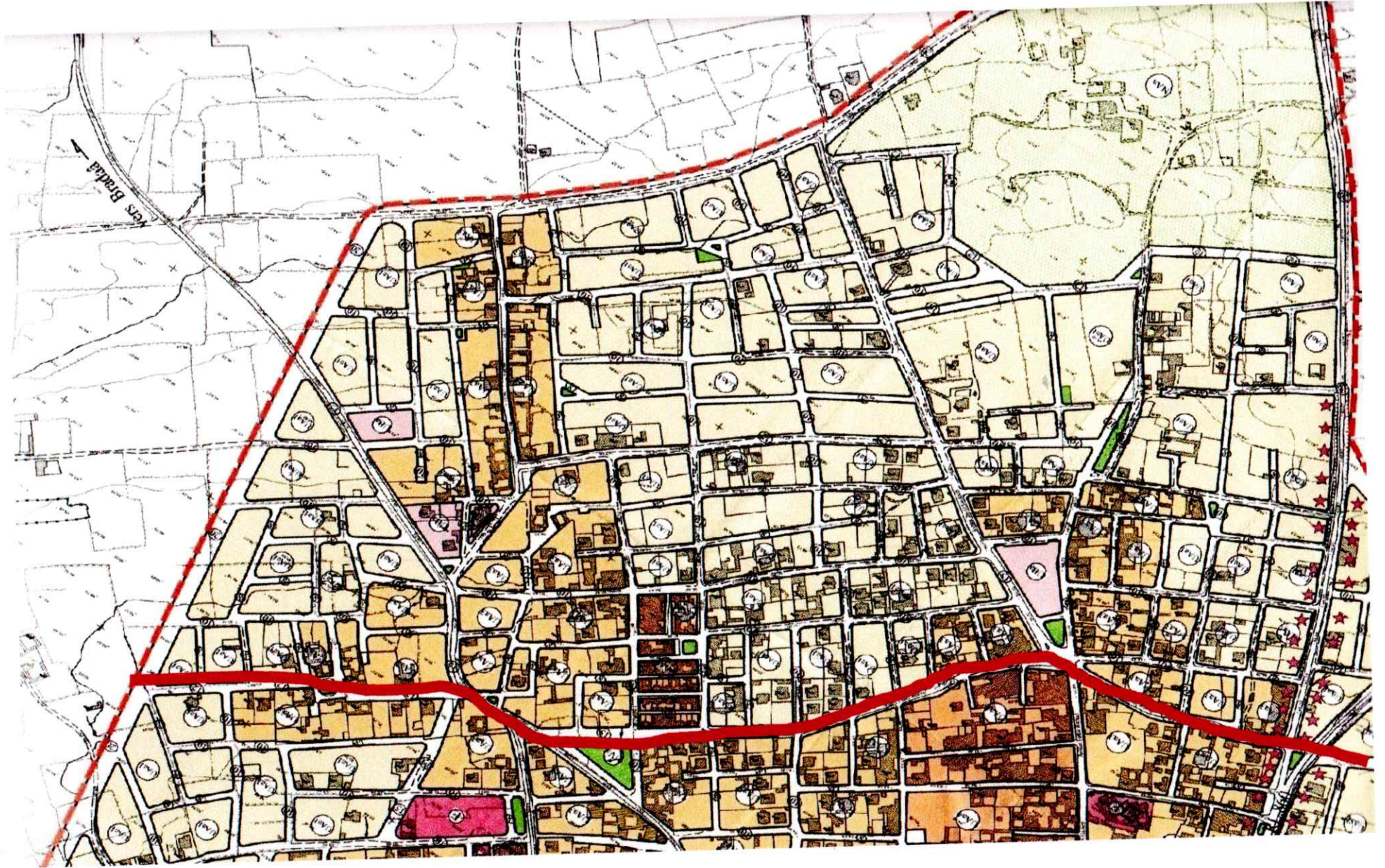
المنطقة 1



المنطقة 2



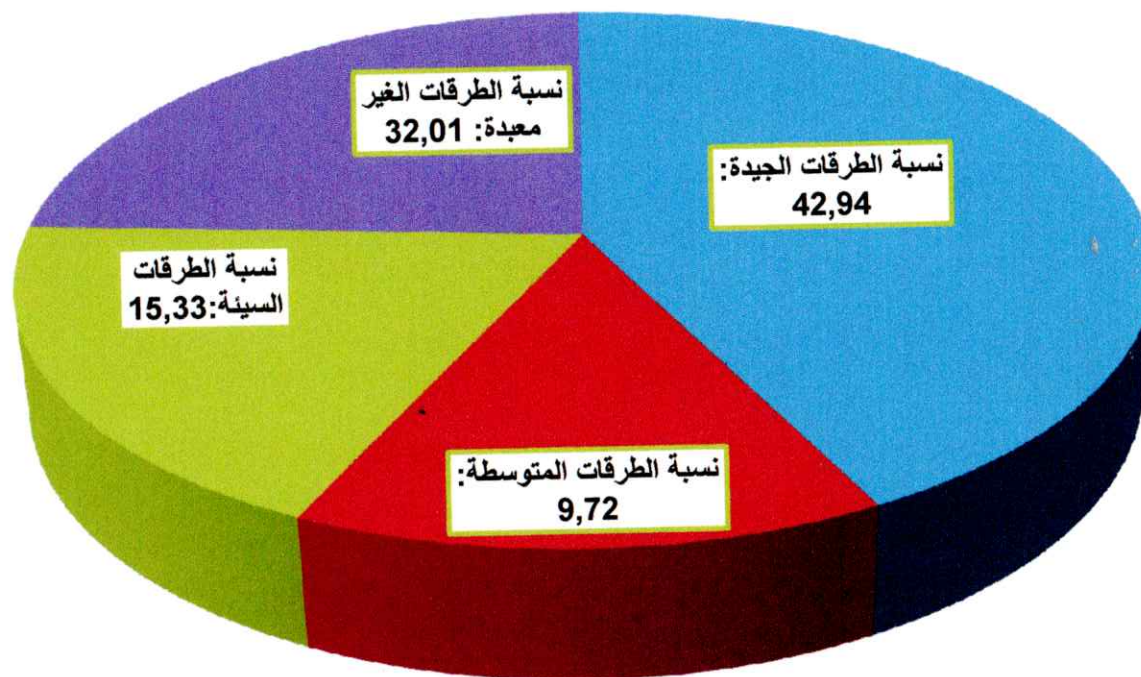
المنطقة 3



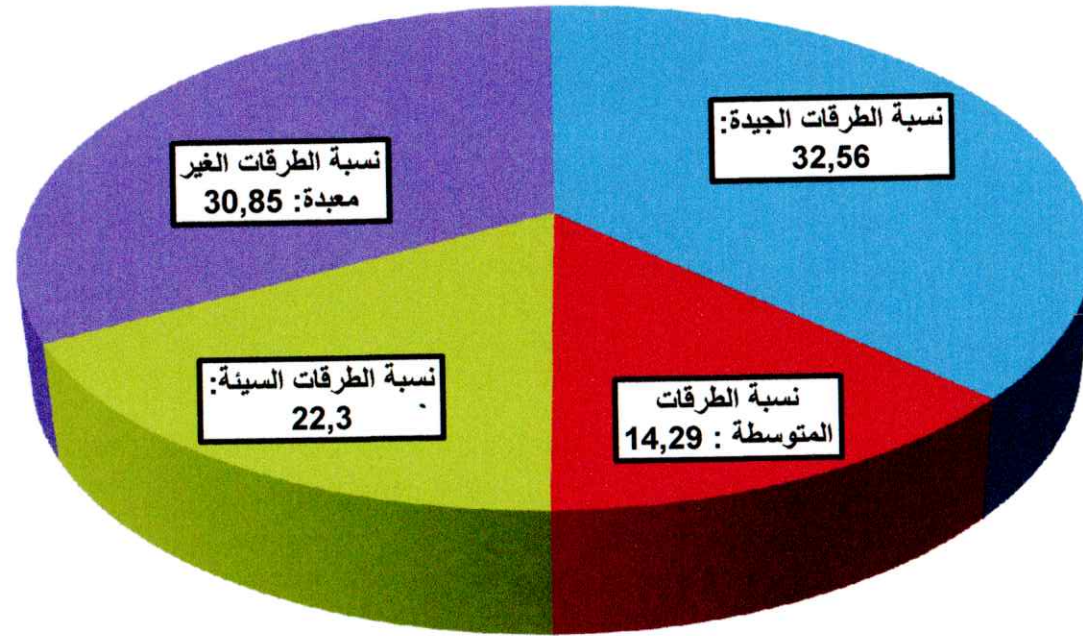
تقديم الإحصاء الوصفي التقديري للبنية الأساسية بالمناطق لسنة 2021

تصريف مياه الأمطار	الربط بشبكة التطهير	التنوير العمومي	الأرصفة		الطرق		
			نسبة الأرصفة في حالة سيئة تتطلب التدخل	نسبة الأرصفة في حالة جيدة او متوسطة	نسبة الطرق في حالة متوسطة او سيئة تتطلب التدخل	نسبة الطرق في حالة جيدة	
0	0	%55	%70	%30	%57.06	%42.94	منطقة 1
0	0	%68	%55	%45	%67.44	%32.56	منطقة 2
0	0	%71	%63	%37	%61.3	%38.7	منطقة 3

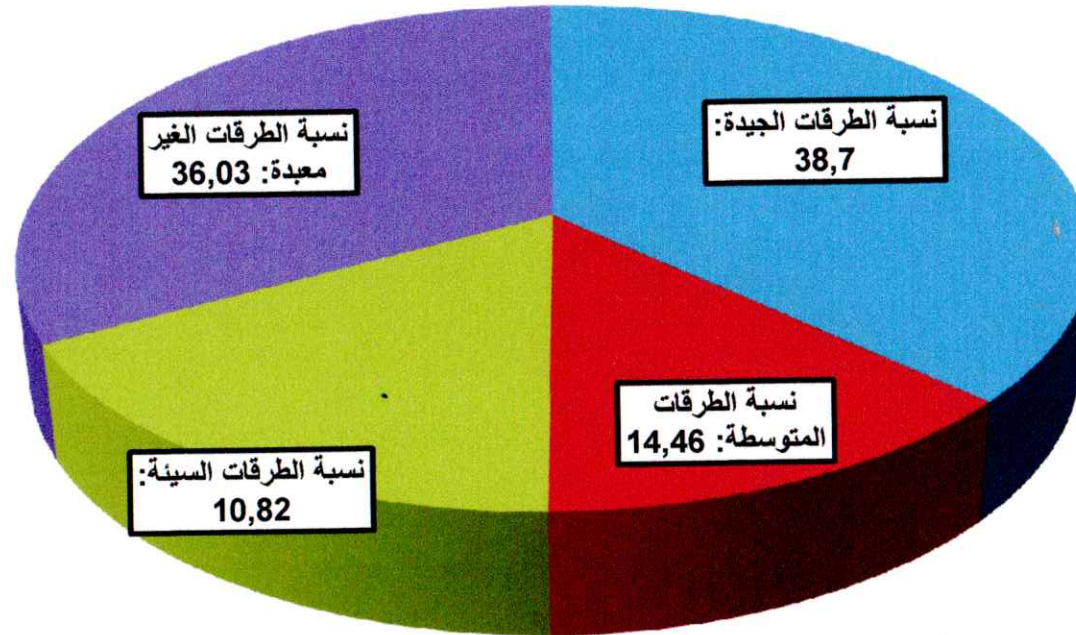
تشخيص لحالة الطرقات بالمنطقة عدد 1



تشخيص لحالة الطرقات بالمنطقة عدد 2



تشخيص لحالة الطرقات بالمنطقة عدد 3



ترتيب المناطق حسب نسبة التعبيد

المرتبة	نسبة التعبيد (جيدة و متوسطة)	الطول الجملي للطرق	المنطقة
1	52.66	14090	منطقة 1
3	46.85	19394	منطقة 2
1	53.16	11690	منطقة 3

ترتيب المناطق حسب نسبة التنوير العمومي

المرتبة	نسبة التنوير	المنطقة
3	55	منطقة 1
2	68	منطقة 2
1	71	منطقة 3

حوصلة للبنية الأساسية لكل المناطق : تعبيد الطرقات

